

climowool

Tworzy dobry klimat



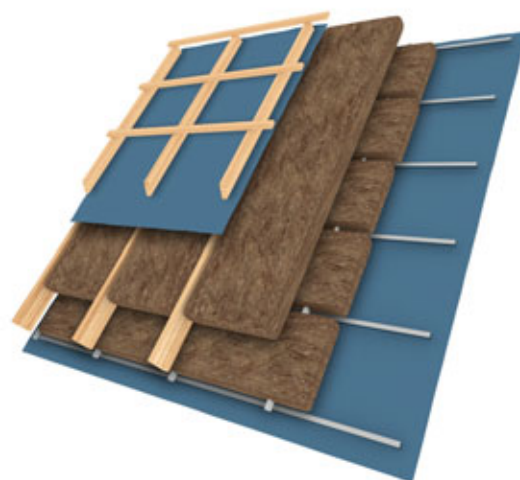
climowool DF33

Maty z mineralnej wełny szklanej
do ocieplenia i izolacji dachów skośnych



climowool DF33

Mata z mineralnej wełny szklanej



Wydawnictwo 001/07/2017 Copyright 2017 climowool sp. z o.o.

Zastosowanie:

Do izolacji cieplnej i akustycznej:

- dachów skośnych (poddaszy użytkowych) w układzie jedno- i dwuwarstwowym;
- poddaszy nieużytkowych;
- w budownictwie szkieletowym (drewnianym lub metalowym);
- stropów między legarami, sufitów podwieszanych, lekkich ścianek działowych;
- produkt posiadający jeden z najlepszych współczynników przewodzenia ciepła $\lambda_D = 0,033 \text{ W}/(\text{m} \times \text{K})$ w Polsce.

Właściwości:

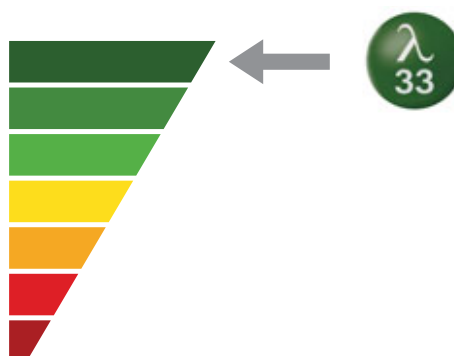
- materiał niepalny, klasa reakcji na ogień A1 wg EN 13501-1.

Certyfikat CE:

- K1-0751-CPD-008.0-02-03/12 (D).

climowool DF33

- Współczynnik przewodzenia ciepła $\lambda_D = 0,033 \text{ W}/(\text{m} \times \text{K})$



Grubość [mm]	Długość [mm]	Szerokość [mm]	Numer produktu	Kategoria dostaw	Ilość/Opak. [szt.] / [m ²]	Opak./Paleta [szt.] / [m ²]	Opór cieplny R _D [m ² × K/W]	Cena [zł/m ²]
50	9 000	1 200	505507	B	1 / 10,80	24 / 259,20	1,52	11,55
100	5 000	1 200	505509	A	1 / 6,00	24 / 144,00	3,03	23,10
150	3 400	1 200	505512	A	1 / 4,08	24 / 97,92	4,55	34,65
180	2 800	1 200	505515	B	1 / 3,36	24 / 80,64	5,45	41,58
200	2 500	1 200	505517	A	1 / 3,00	24 / 72,00	6,06	46,20

Kod produktu: MW-EN 13162 - T2 - AF,5

Do ceny należy doliczyć VAT 23%.

Inne grubości produktów dostępne na specjalne zamówienie po uzgodnieniu z climowool sp. z o.o.

Cennik ważny od 01.07.2017.

Obowiązują informacje zawarte w aktualnych wydawnictwach climowool sp. z o.o.

climowool sp. z o.o.
ul. Kościuszki 5
66-008 Świdnica

www.climowool.pl

Dział Obsługi Klienta
tel.: +48 22 369 67 01
tel.: +48 22 369 59 09
fax: +48 22 369 67 10
e-mail: biuro@climowool.pl